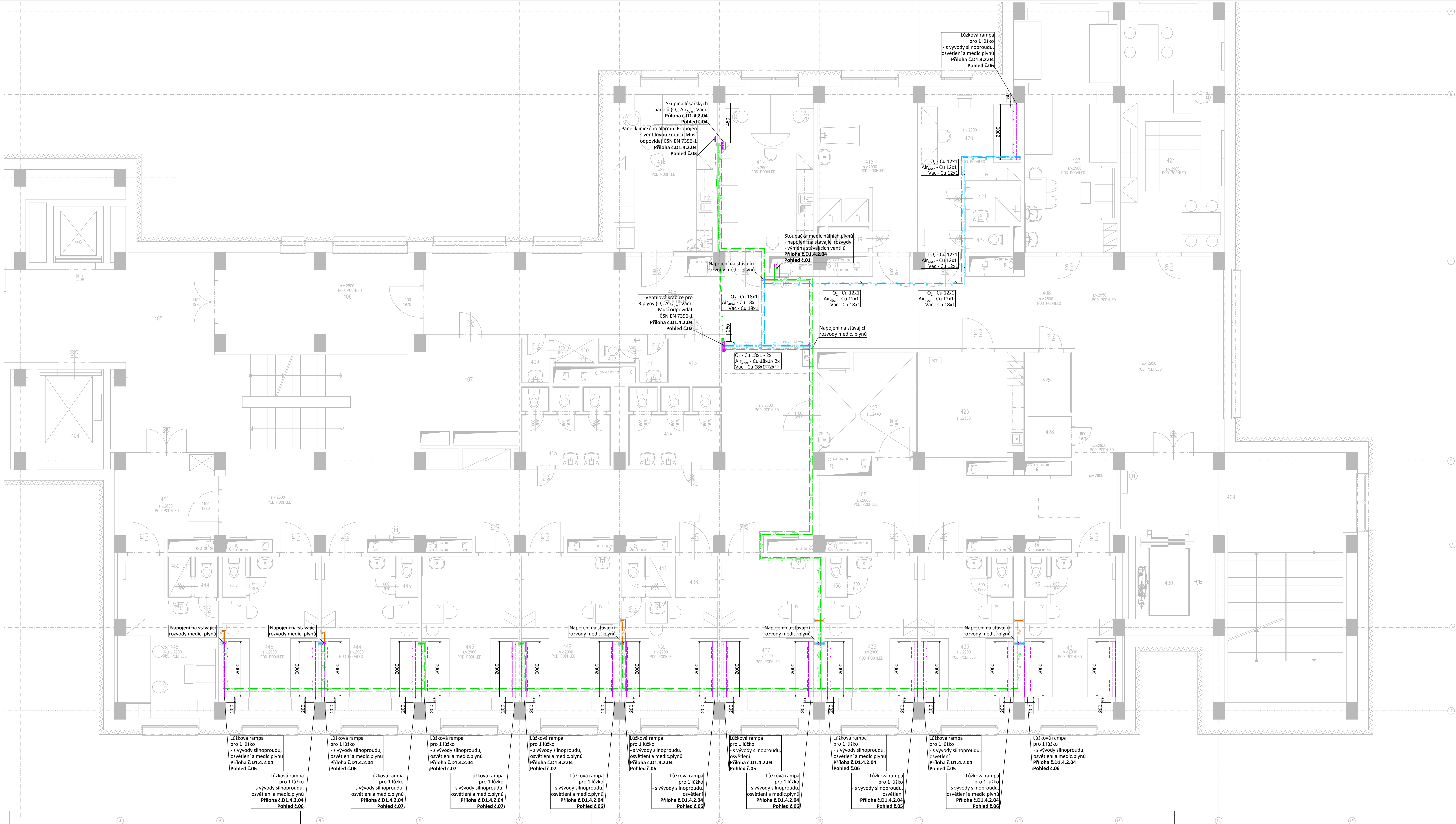


## LEGENDA MÍSTNOSTI

OZN. MÍSTN.	MÍSTNOST	PLOCHA m <sup>2</sup>	PODLAHA	OPRAVA STĚN	PODHLÉD	POZNÁMKA
401	TECHNICKÉ ZÁZEMÍ	16,25	PVC	STUKOVÁ OMÍTKA		
402	VÝTĚH	4,00				
403	VÝTĚH	7,55				
404	VÝTĚH	7,55				
405	PROSTOR SCHODIŠTĚ	75,5	PVC	STUKOVÁ OMÍTKA		
406	CHOZBA	22,85	PVC	STUKOVÁ OMÍTKA		
407	SKLAD	11,35	PVC	STUKOVÁ OMÍTKA	PODHLÉD FEAL	
408	CHOZBA	206,24	PVC	STUKOVÁ OMÍTKA		
409	PŘEDSÍŘ	1,66	KERAMICKÁ DLAŽBA	KERAMICKÝ OBLIK	PODHLÉD FEAL	
410	SPRCHOVÁ ZÁMĚSTNANCI	1,36	KERAMICKÁ DLAŽBA	KERAMICKÝ OBLIK	PODHLÉD FEAL	
411	PŘEDSÍŘ	1,73	KERAMICKÁ DLAŽBA	KERAMICKÝ OBLIK	PODHLÉD FEAL	
412	WC ZÁMĚSTNANCI	1,21	KERAMICKÁ DLAŽBA	KERAMICKÝ OBLIK	PODHLÉD FEAL	
413	SKLAD	29,09	PVC	STUKOVÁ OMÍTKA	PODHLÉD FEAL	
414	WC PACIENTŮ ŽENY	9,42	KERAMICKÁ DLAŽBA	V.Š. 1700MM KERAMICKÝ OBLIK	PODHLÉD FEAL	
415	WC PACIENTŮ MUŽI	9,09	KERAMICKÁ DLAŽBA	V.Š. 1700MM KERAMICKÝ OBLIK	PODHLÉD FEAL	
416	SESTERNA	21,36	PVC	STUKOVÁ OMÍTKA	PODHLÉD FEAL	
417	VÝŠETŘOVNA	20,88	PVC	STUKOVÁ OMÍTKA	PODHLÉD FEAL	
418	KOUPELNA PACIENTŮ	19,05	KERAMICKÁ DLAŽBA	KERAMICKÝ OBLIK	PODHLÉD FEAL	
419	WC	1,40	KERAMICKÁ DLAŽBA	KERAMICKÝ OBLIK	PODHLÉD FEAL	
420	ŠATNA	16,23	PVC	STUKOVÁ OMÍTKA	SÁDKOKARTON	
421	SPRCHA	2,63	KERAMICKÁ DLAŽBA	KERAMICKÝ OBLIK	PODHLÉD FEAL	
422	WC	1,40	KERAMICKÁ DLAŽBA	KERAMICKÝ OBLIK	PODHLÉD FEAL	
423	HEZNÁ MŠ	30,83	PVC	STUKOVÁ OMÍTKA	PODHLÉD FEAL	
424	ÚČEBNA ZŠ	32,97	PVC	STUKOVÁ OMÍTKA	PODHLÉD FEAL	
425	SKLAD	3,44	PVC	KERAMICKÝ OBLIK	PODHLÉD FEAL	
426	ČAJOVÁ KUCHYNKA	14,13	PVC	STUKOVÁ OMÍTKA	PODHLÉD FEAL	
427	ČISTÍCÍ MÍSTNOST	12,31	KERAMICKÁ DLAŽBA	KERAMICKÝ OBLIK	PODHLÉD FEAL	
428	SKLAD	2,30	PVC	KERAMICKÝ OBLIK	PODHLÉD FEAL	
429	CHOZBA A SCHODIŠTĚ		MRAMOROVÁ DLAŽBA	STUKOVÁ OMÍTKA	PODHLÉD FEAL	
430	VÝTĚH	7,20				
431	POKOJ	17,62	PVC	STUKOVÁ OMÍTKA	PODHLÉD FEAL	
432	WC	1,22	KERAMICKÁ DLAŽBA	KERAMICKÝ OBLIK	PODHLÉD FEAL	
433	POKOJ	17,99	PVC	STUKOVÁ OMÍTKA	PODHLÉD FEAL	
434	WC	1,22	KERAMICKÁ DLAŽBA	V.Š. 1700MM KERAMICKÝ OBLIK	PODHLÉD FEAL	
435	POKOJ	17,99	PVC	STUKOVÁ OMÍTKA	PODHLÉD FEAL	
436	WC	1,22	KERAMICKÁ DLAŽBA	V.Š. 1700MM KERAMICKÝ OBLIK	PODHLÉD FEAL	
437	POKOJ	19,53	PVC	STUKOVÁ OMÍTKA	PODHLÉD FEAL	
438	PŘEDSÍŘ	2,29	PVC	STUKOVÁ OMÍTKA	PODHLÉD FEAL	
439	POKOJ	14,08	PVC	STUKOVÁ OMÍTKA	PODHLÉD FEAL	
440	WC	1,31	KERAMICKÁ DLAŽBA	KERAMICKÝ OBLIK	PODHLÉD FEAL	
441	SPRCHA	1,24	KERAMICKÁ DLAŽBA	KERAMICKÝ OBLIK	PODHLÉD FEAL	
442	POKOJ	20,25	PVC	STUKOVÁ OMÍTKA	PODHLÉD FEAL	
443	POKOJ	20,25	PVC	STUKOVÁ OMÍTKA	PODHLÉD FEAL	
444	POKOJ	18,72	PVC	STUKOVÁ OMÍTKA	PODHLÉD FEAL	
445	WC	1,23	KERAMICKÁ DLAŽBA	KERAMICKÝ OBLIK	PODHLÉD FEAL	
446	POKOJ	18,82	PVC	STUKOVÁ OMÍTKA	PODHLÉD FEAL	
447	WC	1,32	KERAMICKÁ DLAŽBA	KERAMICKÝ OBLIK	PODHLÉD FEAL	
448	POKOJ	16,91	PVC	STUKOVÁ OMÍTKA	PODHLÉD FEAL	
449	WC	1,28	KERAMICKÁ DLAŽBA	KERAMICKÝ OBLIK	PODHLÉD FEAL	
450	SPRCHA	1,28	KERAMICKÁ DLAŽBA	KERAMICKÝ OBLIK	PODHLÉD FEAL	
451	CHOZBA	11,69	PVC	STUKOVÁ OMÍTKA	PODHLÉD FEAL	



## LEGENDA

	Rozvodné potrubí kyslíku - Cu trubka 4 bary
	Rozvodné potrubí stlačeného vzduchu pro dýchání pacientů - Cu trubka 4 bary
	Rozvodné potrubí vakua - 850 mbar
	Rozvodné potrubí kyslíku - Cu trubka 4 bary - stávající
	Rozvodné potrubí stlačeného vzduchu pro dýchání pacientů - Cu trubka 4 bary - stávající
	Rozvodné potrubí vakua - 850 mbar - stávající
	Rozvodné potrubí kyslíku - Cu trubka 4 bary - demontované
	Rozvodné potrubí stlačeného vzduchu pro dýchání pacientů - Cu trubka 4 bary - demontované
	Rozvodné potrubí vakua - 850 mbar - demontované

TABULKA DOPORUČ. VZDÁL. PODPĚR POTRUBÍ

Cu TRUBKA	MIN. VZDÁLENOST (m)
Ø8x1	1,5
Ø12x1	1,5
Ø18x1	1,5
Ø22x1	2,0
Ø28x1,5	2,0
Ø42x1,5	2,5
Ø54x2	2,5
>Ø54	3,0

TABULKA POUŽITÝCH OCEL. CHRÁNICÍK

Cu TRUBKA	CHRÁNICÍKA
Ø8x1	TR Ø21,6x2,6
Ø12x1	TR Ø26,9x2,6
Ø18x1	TR Ø31,8x2,6
Ø22x1	TR Ø38x2,6
Ø28x1,5	TR Ø44,5x3,2
Ø42x1,5	TR Ø57x3,2
Ø54x2	TR Ø76x3,2
Ø70x3	TR Ø89x3,6

## Poznámky:

**Poznámka č.1:**  
Potrubí medicijnálních plynů bude napojeno na stávající rozvod medicijnálních plynů. Pro napojení je nutné na nezbytné nutnou dobu odstavit část rozvodů od dodávek medicijnálních plynů. Odstávka musí být koordinována a předem dohodnuta s uživatelem medicijnálních plynů.

**Poznámka č.2:**  
Potrubí bude vedeno v podhledu na konzolkách. Svody potrubí k ventilové krabici, lékařským panelům a lůžkové rampě budou vedeny v drážce pod omítkou.

**Poznámka č.3:**  
Pro napojení signalizačního panelu klinické signalizace je nutné přivést přívod silnoproud - 230V/6A přes samostatný jistič ze zálohovaného (diesel) zdroje. Propojení čidel klinického alarmu provede profese medicijnální plynů.

**Poznámka č.4:**  
Rampy nejsou součástí dokumentace medicijnálních plynů. Rampy jsou součástí dokumentace silnoproud, ve kterém jsou i vykazovány.

ARCHATELIER 2000 a.s., Ke Kopečku 3374/2, 400 11 ÚSTÍ N.L.  
IČO 254 17 649 TEL. 475 623 413

AUTOR: ING.ARCH.KALLMÜNZEROVÁ	KRESLIL: JIŘÍ ŠTAJER
PROJEKTANT: ING.KALLMÜNZER	KONTROLOVAL: ING. KVAPIL Z. K.
OBEC: ÚSTÍ NAD LABEM	KRAJ: OSTECKÝ
INVESTOR: KRAJSKÁ ZDRAVOTNÍ, a.s. MASARYKOVA NEMOCNICE ÚSTÍ N.L.	ARCHATELIER 2000, a.s.
STAVEBNÍ OPRAVY STANICE STARŠÍCH DĚTÍ	DATUM 12/2017
KRAJSKÁ ZDRAVOTNÍ, a.s. MASARYKOVA	STUPEŇ PD pro PROVOZENÍ
NEMOCNICE V ÚSTÍ NAD LABEM	STAVBY
PŮDORYS 4.NP	POČET FORM. 1446
ROZVODY MEDICIJNÁLNÍCH PLYNŮ	MĚRÍTKO 1:50
	ČÍS.VÝKRESU D1.4.2.03